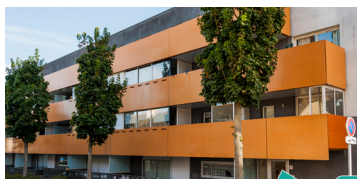
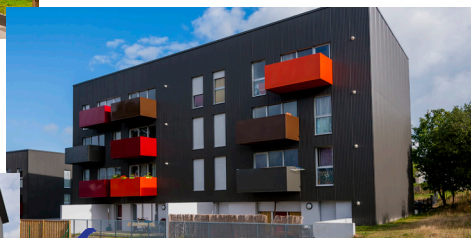
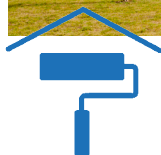




SOYONS PARTENAIRES DE LA CONSTRUCTION DE NOTRE TERRITOIRE !



Au cœur du développement local

TERRE ET BAIE HABITAT est un Office Public de l'Habitat rattaché à la collectivité Saint-Brieuc Armor Agglomération. Il l'accompagne dans la mise en œuvre de sa politique du logement social et apporte des réponses aux besoins de logements de la population.

L'Office joue un rôle de conseil par des propositions aux élus et aux collectivités du territoire. Il les accompagne dans l'élaboration de leurs projets d'immobilier social en répondant aux enjeux urbanistiques, sociaux et environnementaux.

Acteur du développement territorial, TERRE ET BAIE HABITAT participe à la redynamisation des centres-villes et des communes. La valorisation nécessaire de son patrimoine contribue à l'attractivité et à l'amélioration du cadre de vie des habitants. Ses investissements participent à la création d'emplois et au dynamisme économique de l'agglomération.

Dans son projet d'entreprise, TERRE ET BAIE HABITAT a exprimé la volonté de travailler davantage avec les entreprises locales dès lors que celles-ci ont la capacité à répondre aux besoins exprimés dans le cadre de la commande publique.

5 405* logements locatifs sociaux



4 505 logements collectifs



515 logements individuels



385 logements foyers

* données 2019

dans l'agglomération Saint-Brieuc Armor



Une vitrine du savoir-faire des entreprises locales

Une opération de construction de logements neufs ou de réhabilitation d'un patrimoine ancien est une opération réalisée en équipe. Sur nos panneaux de chantiers et nos supports de communication, nous faisons systématiquement la promotion des entreprises partenaires en les citant par corps de métier.

Il l'a dit ...

Invité à une table ronde organisée par l'Union sociale pour l'habitat (USH) lors du Congrès HLM 2017, Jacques Chanut, alors Président de la FFB, a clairement affirmé que le « *destin des entreprises du bâtiment est totalement lié à celui des HLM.* »

«*En termes de construction de logement neuf, le logement social représente 100.000 logements sur les 480.000, soit un tiers de la production et quelques 120.000 logements rénovés sur l'ensemble du territoire, détaillé-t-il. En gros, un tiers des logements construits en France chaque année sont sociaux et 12 % de notre chiffre d'affaires provient des travaux de gros entretien.* »

« *TERRE ET BAIE HABITAT recherche des partenaires pour garantir à ses locataires et aux collectivités :*

des logements locatifs sociaux de qualité

des logements qui contribuent à la qualité du cadre de vie

des logements qui s'intègrent dans l'aménagement urbain

des logements qui répondent aux exigences environnementales du Plan Climat Air Énergie du Territoire »

En 2019,

TERRE ET BAIE HABITAT c'est :



74 consultations



58 % d'entreprises costarmoricaines



Près de 1 000 logements mis en service entre 2010 et 2019 pour un investissement de plus de 120 M€



Près de 450 logements en cours de montage pour 2020 - 2026 pour un investissement de 20 millions d'euros.

Et plus de 250 logements à l'étude



Pour l'entretien et la rénovation du parc existant, TBH prévoit :

2,8 M€ par an d'entretien courant, maintenance et gros entretien

3,8 M€ par an d'investissement en réhabilitation et remplacement de composants

hors ANRU et projets déjà lancés



1 170 k€ moyenne annuelle de remise en état des logements en relocation

Devenez partenaires de TERRE ET BAIE HABITAT

L'Office Public de l'Habitat met en concurrence les fournisseurs dès le premier euro dépensé et fonctionne sous le régime de la comptabilité commerciale.

Répondre à une consultation publique est facile aujourd'hui :

- + Dossier administratif simplifié
- + Accompagnement dans l'acte de réponse
- + Paiement par virement bancaire garanti sous 30 jours

Consultez les offres de TERRE ET BAIE HABITAT sur :

le site internet : www.terreetbaie-habitat.fr/espace-professionnels

la plateforme : www.achatpublic.com

N'hésitez pas à contacter le Service Marchés

marches_publics@terreetbaie-habitat.fr

Un numéro unique 24H/24 - 7J/7 : 02 96 62 20 90

17 rue Parmentier - BP 405 - 22004 SAINT-BRIEUC Cédex 1
accueil@terreetbaie-habitat.fr - www.terreetbaie-habitat.fr
www.facebook.com/terreetbaiehabitat

